

CLINICAL KEY

リモートアクセス登録方法

I .ScienceDirect® や Journals CONSULT、SCOPUS などの製品で既にリモートアクセスを利用されている場合

ClinicalKey と ScienceDirect® や Journals CONSULT、SCOPUS では共通の User Name / Password をお使いいただきます。既に他製品でリモートアクセスを利用されている方はお使いの User Name と Password で ClinicalKey にもリモートアクセスができます。

II .ScienceDirect® や Journals CONSULT、SCOPUS などの製品で個人アカウントの User Name をお持ちの場合

STEP1

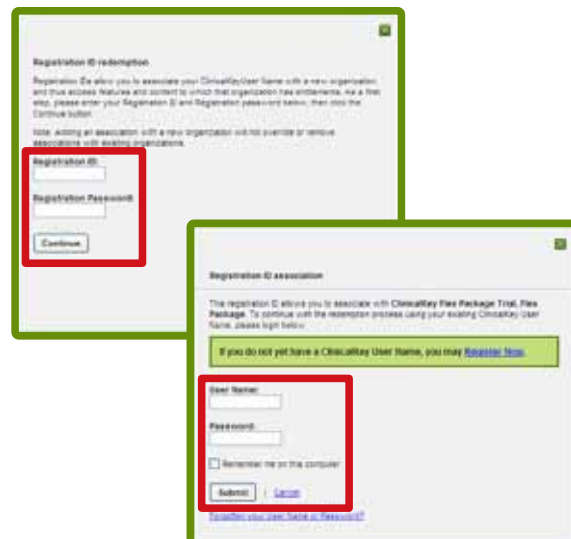
所属施設の担当者（管理者）にリモートアクセス登録用仮 ID（Registration ID）と仮パスワード（Registration Password）の発行を依頼する。

STEP2

<http://www.clinicalkey.com/register> にアクセス。

STEP3

リモートアクセス登録用仮 ID（Registration ID）と仮パスワード（Registration Password）を入力して [Continue] をクリック。



STEP4

お使いの個人アカウント User Name と Password を入力し、[Submit] をクリックしてリモートアクセス登録完了です。

※ User Name や Password を忘れてしまった場合は [Forgotten Your User Name or Password?](#) をクリックし、以前登録したメールアドレスを入力して [Submit] をクリック。

STEP5

施設外からは、ClinicalKey (<http://www.clinicalkey.com>) トップページ右上の [Login] より User Name と Password を入力してログインできます。（同時に個人アカウントにログインされます。）



III .ScienceDirect® や Journals CONSULT、SCOPUS などの製品で 個人アカウントの User Name をお持ちでない場合

STEP1

所属施設の担当者（管理者）にリモートアクセス登録用仮 ID（Registration ID）と仮パスワード（Registration Password）の発行を依頼する。

STEP2

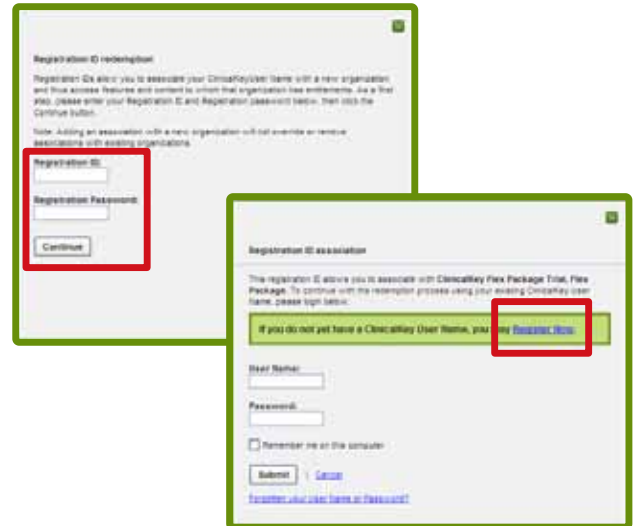
<http://www.clinicalkey.com/register> にアクセス。

STEP3

リモートアクセス登録用仮 ID（Registration ID）と仮パスワード（Registration Password）を入力して [Continue] をクリック。

STEP4

[Register Now](#) をクリック。



STEP5

登録フォームが表示されるので入力します。ここで入力いただく E-mail Address と Password がリモートアクセス用の個人アカウント User Name / Password となります。

STEP6

Registered User Agreement をお読みのうえ、同意いただけましたら I agree to the Registered User Agreement. にチェックを入れ [Register] ボタンをクリックして登録完了です。

※ここでエラーが出る場合、入力した E-mail Address が既に他の製品で登録されている可能性があります。I. またはII. の手順をお試しください。



STEP7

施設外からは、ClinicalKey (<http://www.clinicalkey.com>) トップページ右上の [Login] より User Name と Password を入力してログインできます。（同時に個人アカウントにログインされます。）

